

KC series



KC-TS series



KC-TX series



KC-BX series

キャッシュレス時代の最前線
三者三様のオペレーションを実現

ボタン式券売機

KC-BX series

ボタン式唯一の複合決済を実現
最大72口座フリーレイアウト

複合決済対応

(電子マネー、クレジット、QRコード)

音声案内

オプションボタン

(デカボタン/ミディアムボタン)

動画再生機能

ユニバーサルデザイン

低発熱・長寿命
LED背照

2次元バーコード印字機能

セキュリティソフト

(ホワイトリスト方式)



標準モデル



オプション搭載時

タッチパネル式券売機

KC-TX series

27インチ縦型タッチパネル搭載
クラス最高級の高彩度表現力

複合決済対応

(電子マネー、クレジット、QRコード)

音声案内

高輝度・高解像度フルHD画面

動画再生機能

ユニバーサルデザイン

お好み・トッピング機能

多言語対応

セキュリティソフト

(ホワイトリスト方式)

2次元バーコード印字機能



標準モデル



オプション搭載時

タッチパネル式券売機

KC-TS series

幅500mmのスリムボディー
施設での運用に最適な背面操作式

複合決済対応

(電子マネー、クレジット、QRコード)

音声案内

高輝度・高解像度フルHD画面

動画再生機能

ユニバーサルデザイン

お好み・トッピング機能

多言語対応

セキュリティソフト

(ホワイトリスト方式)

2次元バーコード印字機能

背面操作式



標準モデル



オプション搭載時

多彩な機能と高い汎用性で あらゆるビジネスに適応する フラッグシップモデル



周辺機器とのリアルタイム連動

チケットへのQRコード印字や取引終了毎での発券情報ファイルの送信機能により入退場管理（ゲートや窓口機との連動）も可能です。

売上ファイル送信機能搭載（CSV形式）

集計完了時または一定時間間隔で指定フォルダへ送信を行う事が可能です。



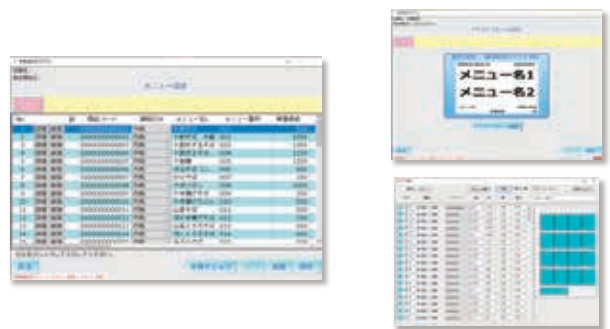
進化した商品登録機能

専用の設定ツールで、商品データの出力及び取込が可能となりました。

従来の券売機に比べて簡単なメニュー設定と詳細なチケットフォーマットの作成が可能です。

※チケットイメージ自動作成機能

※取込データフォーマットは当社指定となります。



大型液晶画面搭載【KC-TX,KC-TSシリーズ】

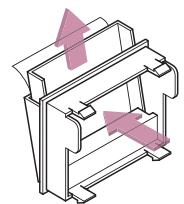


大型液晶画面による操作ガイダンスで お客様ご自身での支払い操作が可能

メニューレイアウトは自由に設定が可能なため、おすすめ商品などを目立たせたり訴求効果の高い画面設定を行えます。お好み項目やトッピング項目などにも対応しているため、購買意欲の高いメニュー設定が可能です。待機中は全画面での動画再生モードによりサイネージとしても活用出来ます。

最大72口座フリーレイアウト【KC-BXシリーズ】

6ボタン×12列の自由なメニューレイアウト設定が可能です。通常ボタンと差し替え可能なデカボタン（2×2）やミドルボタン（1×2）でアピールすることで購買意欲を高める事が出来ます。



2wayボタン（標準付属）
ボタンの前から後ろからもフィルム挿入が可能です

デカボタン（2×2）



ミドルボタン（1×2）



※その他ボタンオプションに関しては裏面参照

様々な利用シーンで活躍するキャッシュレス決済に対応

複合型キャッシュレス決済対応 【KN,VNM,IN,NQ,IQ シリーズ】

電子マネー決済



クレジットカード決済

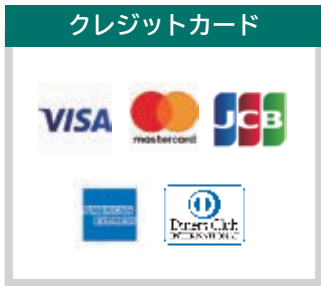


QRコード決済



※画像はIQシリーズでの使用例となります。

オプションの決済端末を組み合わせる事で**業界最多数**の複合決済を実現!! ※当社調べ



※使用可能決済ブランドは営業担当者へお問い合わせ下さい。
※ご利用には各ブランド会社での加盟審査後に別途加盟店契約が必要となります。

時間帯や曜日別でメニュー切替

平日と土日祝でメニュー体系が異なる場合は時間帯別にページ単位で表示を切り替える事が可能です。
また、昼営業と夜営業で価格帯が異なる場合は商品単価を指定時間で切り替えての運用が可能です。

※KC-BX シリーズは時間帯価格切替のみ設定可能



平日



土日祝日

残枚数設定による硬貨回収サポート

つり銭準備金の枚数を設定する事で、翌日の準備金を機内に残しつつ売上金を回収します。効率的な金銭管理が可能です。



券売機支援サービス (クラウドサーバー接続)

メニューデータをサーバー上で管理。遠隔操作で多店舗でのメニュー変更時などの業務を運用面でサポートします。



※別途、利用規約締結の上、月額利用料が必要となります。
※利用条件、利用金額、機能についてはお問い合わせください。

チケット/各種売上ジャーナル 出カイメージ

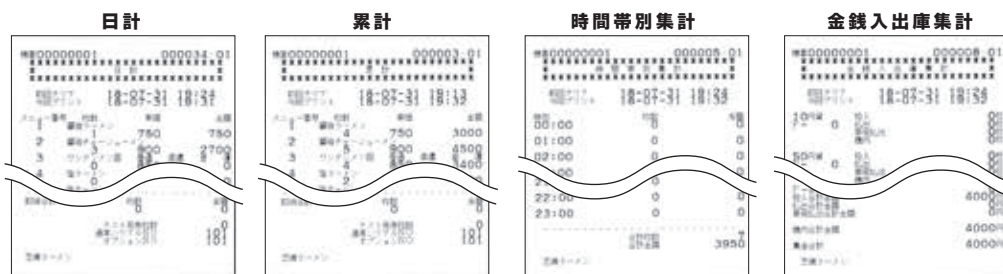
店舗オペレーションを効率化するフリーレイアウト可能なチケット

メニュー名だけでなく、ロゴマークなども自由にレイアウトを行う事が出来ます。

各種ジャーナル（日計/累計/時間帯）は、商品別・グループ別での出力が可能です。

また、イートイン/テイクアウト商品販売に適した軽減税率やインボイス制度（適格請求書）に対応した領収書印字と売上ジャーナル出力に対応しています。

オプションのユニットを搭載する事で、印刷済みロール紙も出力可能です。



券サイズ：57.5×21,30,39,48,57,87 [mm]
ダブルロール：リレー式

オプション周辺機器

券売機コントローラー AC-3

券売機の遠隔操作

券売機を厨房内から遠隔操作できます。
最大10台まで同時に販売中/販売中止、売切れ操作可能。



キッチンプリンター

簡単接続で素早く連携

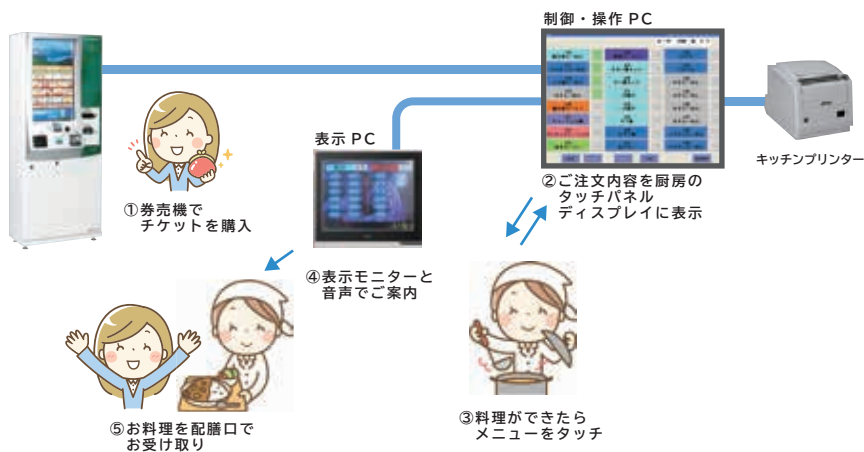
券売機1台に対して最大6台まで直接に接続可能。オーダー情報を素早く厨房へ連携可能になります。



オーダーリングシステム SO-2N

厨房内から呼び出し操作

券売機で注文されたオーダー情報をリアルタイムにディスプレイへ表示。調理完了後に呼び出し機能も搭載しています。



仕様

項目	高額紙幣対応機		低額紙幣対応機
	5千円・千円札選流式	千円札選流式	
機種名	ボタン式 KC-BX30NN タッチパネル式 KC-TX30NN KC-TS30NN (R)	KC-BX20NN KC-TX20NN	KC-BX10NN KC-TX10NN KC-TS10NN (R)
登録可能メニュー数	9,999メニュー		
口座数 ※ボタン式	最大72口座フリーレイアウト		
画面サイズ ※タッチパネル式	KC-TX Series 27インチ	18.5インチ	
使用通貨	紙幣 10,000円/5,000円/2,000円/1,000円	500円/100円/50円/10円	2,000円/1,000円
価格設定	10~999,990円 (10円刻み)	10~99,990円 (10円刻み)	10~9,990円 (10円刻み)
収納容量 ※官封紙幣の場合	1万円札	約300枚 (2千円札と混在)	約760枚
	5千円札	約100枚	
	2千円札	約300枚 (1万円札と混在)	
	千円札	約800枚	
	500円	約350枚	
	100円	約1,000枚	
	50円	約650枚	
発券仕様	■用紙: 感熱ロール紙 (57.5mm×300m) ×2巻 ■印字内容: 日付, 時間, 連続番号, その他任意文字 ■切替方式: 口座別切替, シングル式, リレー式 ■券サイズ: 57.5×21, 30, 39, 48, 57, 87 (mm)		
	集計機能	日計, 累計, グループ別日計, グループ別累計, 時間帯別, 金銭入出庫	
消費電力	KC-BX Series: 78/78W (50Hz/60Hz)	KC-TX/TS Series: 79/79W (50Hz/60Hz)	
設置環境	■使用温度: 5~40℃ ■周囲湿度: 35~90%RH ※但し, 結露なきこと		
	■使用電源: AC100V±10% (50Hz/60Hz) ■接地工事: D種接地工事 ■設置場所: 雨の直接かからない水平な場所 (室内に限る)		
外形寸法	KC-BX Series	650mm(W) × 300mm(D) × 1,596mm(H) (最大突起部: 90mm)	
	KC-TX Series	650mm(W) × 300mm(D) × 1,596mm(H) (最大突起部: 90mm)	
	KC-TS Series	500mm(W) × 350mm(D) × 1,500mm(H) (最大突起部: 85mm)	
質量 ※オプション除く	KC-BX Series	約122kg	約106kg
	KC-TX Series	約125kg	約108kg
	KC-TS Series	約112kg	約97kg

※各シリーズの本体オプション及び機種構成に関してはお問い合わせ下さい。

本体オプション

- 横ミシン目ユニット
 - 縦ミシン目ユニット
 - マークセンサユニット
 - 交通系端末
 - マルチ決済端末
 - QRコード決済端末
 - デカボタン※
 - メディアムボタン※
 - 写真プレート※
 - ダミープレート※
 - 室内脚 (スキー板)
 - 転倒防止脚 (一枚板)
 - 抗菌対応
 - ウィルス対策 (ホワイトリスト方式)
- ※ KC-BX Series のみ

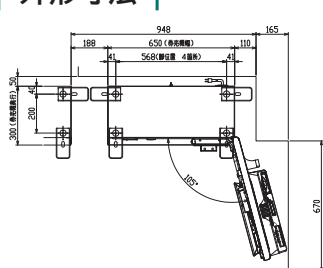
カラーバリエーション



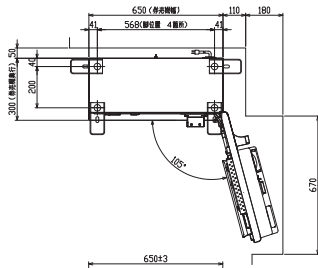
選べる5色の
カラーパネル

※対応機種: KC-BX / KC-TX Series

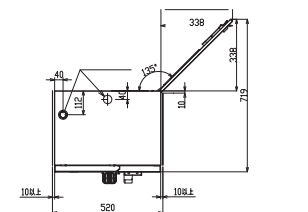
外形寸法



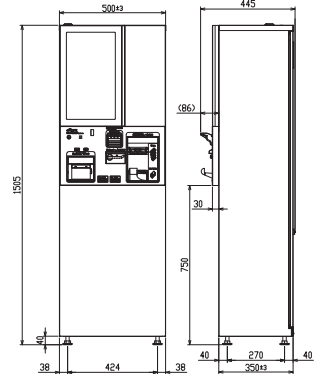
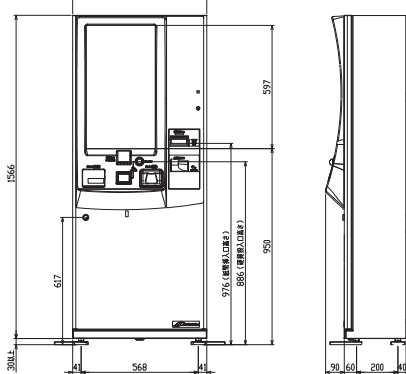
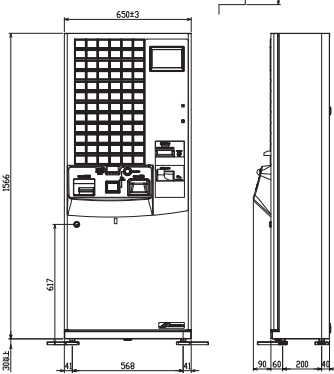
KC-BX Series



KC-TX Series



KC-TS Series



- ※[VISA]は、ビザ・インターナショナル・サービス・アソシエーションの登録商標です。
- ※[MasterCard]は、マスターカード・インターナショナルインコーポレイテッドの登録商標です。
- ※[JCB]は、株式会社ジーシービーの登録商標です。
- ※[AMERICAN EXPRESS]は、アメリカン・エキスプレス・マーケティング・アンド・デベロップメント・コーポレーションの登録商標です。
- ※[Diners Club International]は、ダイナース・クラブ・インターナショナル・リミテッドの登録商標です。
- ※[楽天ペイ]は、楽天株式会社登録商標です。
- ※[au PAY]は、KDDI 株式会社登録商標です。
- ※[Alipay]は、アリババグループホールディングス・リミテッドの登録商標です。
- ※[J-KO Pay]は、JKOS Network の登録商標です。
- ※[銀行 Pay]は、GMO ペイメントゲートウェイ株式会社の登録商標です。
- ※[PayPay]は、ヤフー株式会社の登録商標です。
- ※[メルペイ]は、株式会社メルカリの登録商標です。
- ※[J-Coin Pay]は、株式会社みずほ銀行の登録商標です。
- ※[Mechat Pay]は、アソシエートホールディングス・リミテッドの登録商標です。
- ※[Bank Pay]は、日本電子決済推進機構の登録商標です。
- ※[交通系 IC シンボルマーク]は交通系 IC カード全国相互利用のシンボルマークです。
- ※[Kitaca]は JR 北海道の登録商標です。
- ※[PASM]は (株) J/S の登録商標です。
- ※[Suica]は JR 東日本の登録商標です。
- ※[TOICA]は JR 東海の登録商標です。
- ※[マナカ] [manaca]は株式会社名鉄交通開発機構及び株式会社エムアイシーの登録商標です。
- ※[ICOCA]は JR 西日本の登録商標です。
- ※[nimoca]は西日本鉄道(株)の登録商標です。
- ※[iD] [iDロゴ]は、株式会社 NTT ドコモの登録商標です。
- ※[WAON]は、イオン株式会社の登録商標です。
- ※[QRコード]は、株式会社デンソーウェーブの登録商標です。
- ※[ICOCA]は JR 九州の登録商標です。
- ※[はるかかん]は福岡市交通場の登録商標です。
- ※[楽天 Edy (ラクテンエディ)]は、楽天グループのプリペイド型電子マネーサービスです。
- ※[Inanoca]は、株式会社セブン・カードサービスの登録商標です。



ご使用時の注意

- ご使用に先立ち、取扱説明書をよくお読みください。
- 仕様と異なる条件下では絶対に使用しないでください。
- 品質向上のため、予告なしに外観・仕様を一部変更することがあります。
- 精密機械のため、輸送時の振動に注意願います。
- 印刷物のため、実際の製品の色と異なる場合がございます。
- 写真はオプション装着品です。



本カタログに掲載の製品は環境マネジメントシステムISO14001
および品質保証マネジメントシステムISO9001の認証を取得した
芝浦自販機株式会社小浜工場で製造されています。